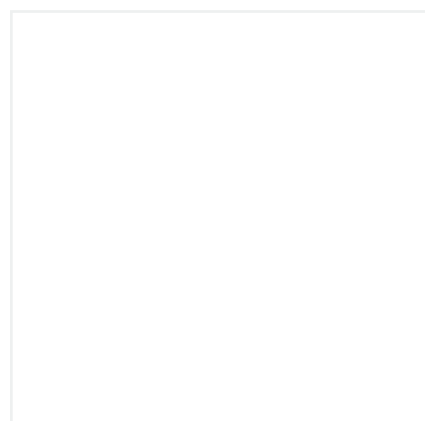


Escritorios

Base melamina Escritorio en L

SKU EM01PL



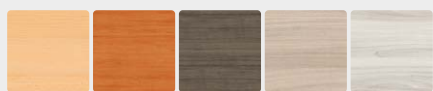
Descripción

Estación de trabajo individual ejecutiva o gerencial, elaborada con cubierta en laminado de alta presión y base en melamina, aportando solidez y estabilidad en su cuerpo. Ideal para oficinas públicas, privadas o home office. Gracias a las opciones de colores tanto en cubierta como en la base, permite acoplarse con el estilo del espacio de trabajo.

Componentes

Cubierta recta en MDF 25mm, con laminado plástico de alta presión, color de línea según catálogo. Cantos en PVC de 2 mm. Costados y faldón en melamina 18 mm, color de línea según catálogo y cantos en PVC 0,45mm. Pasacable redondo de pvc.

Colores cubierta destacados

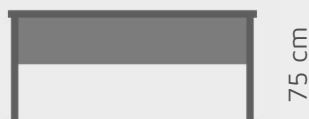


Colores del cuerpo



Dimensiones generales

Vista frontal



130 / 150 / 180 cm

Vista superior



120 / 130 / 150 cm